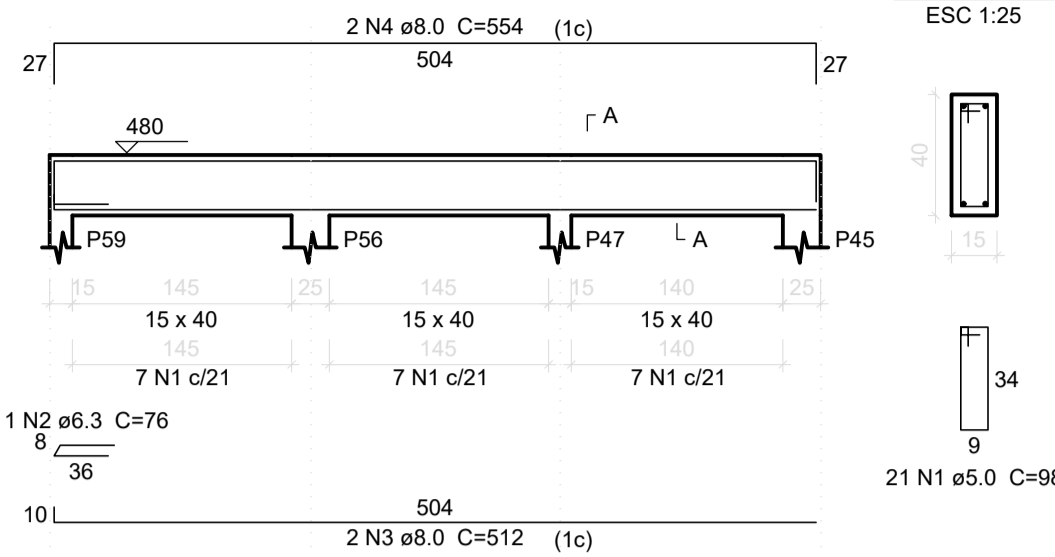
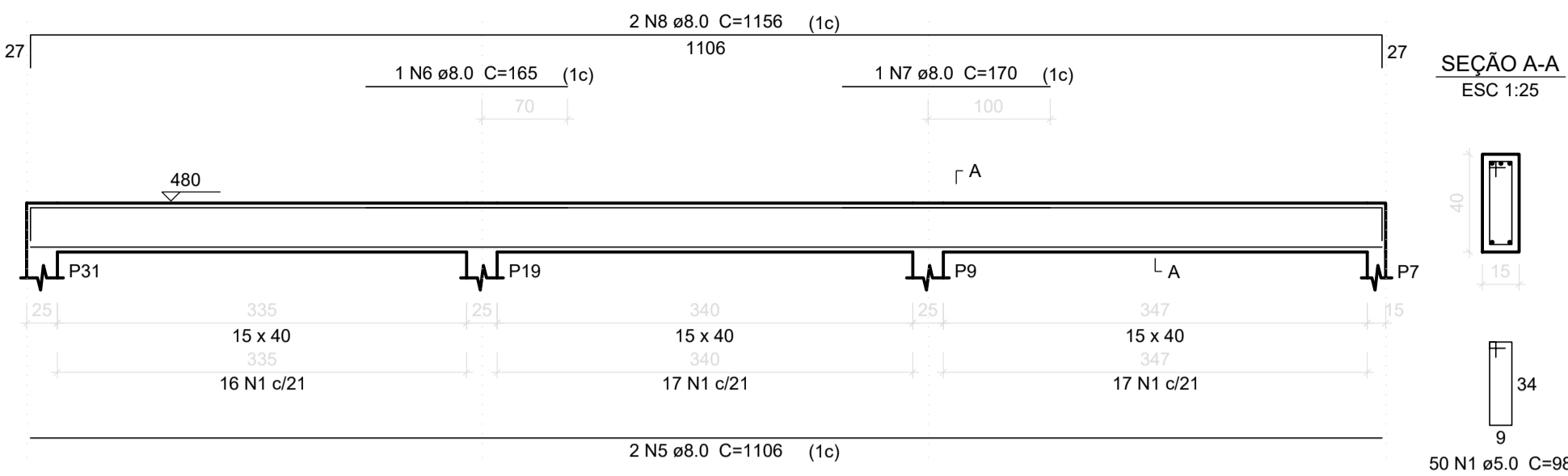


V38
ESC 1:50



V39
ESC 1:50



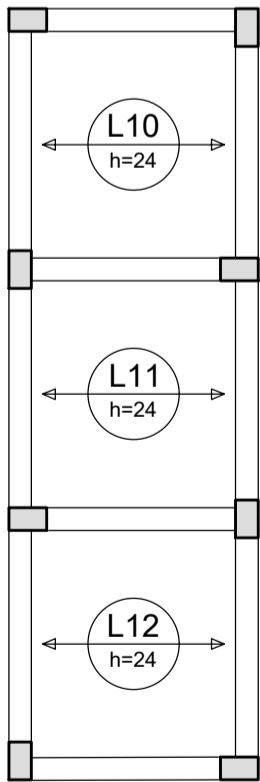
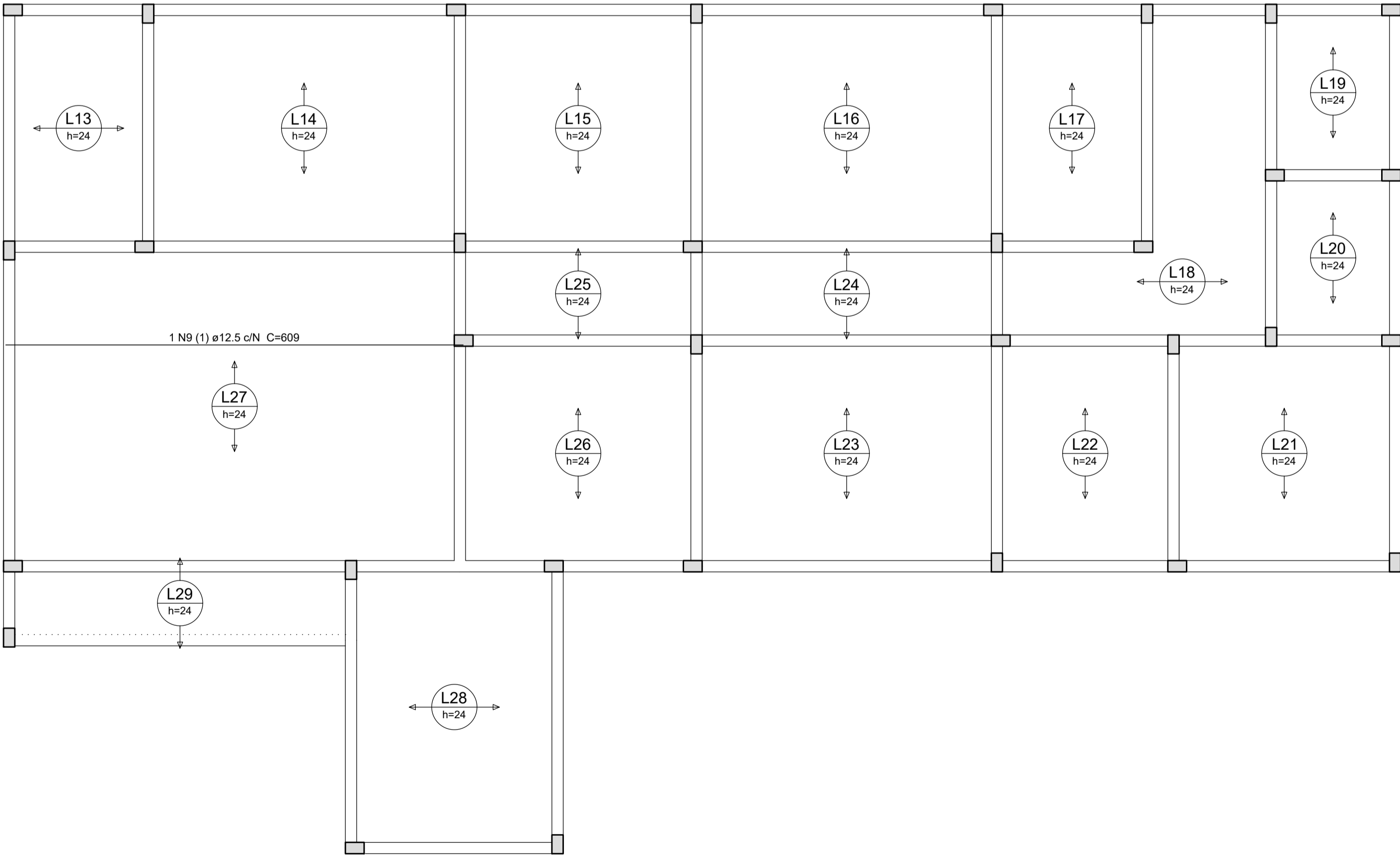
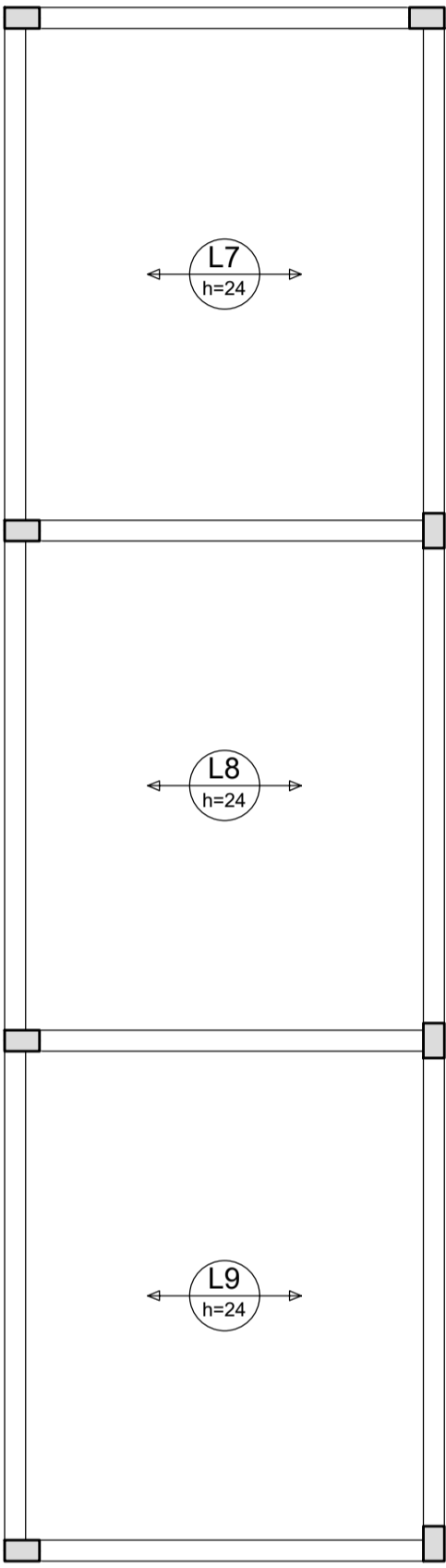
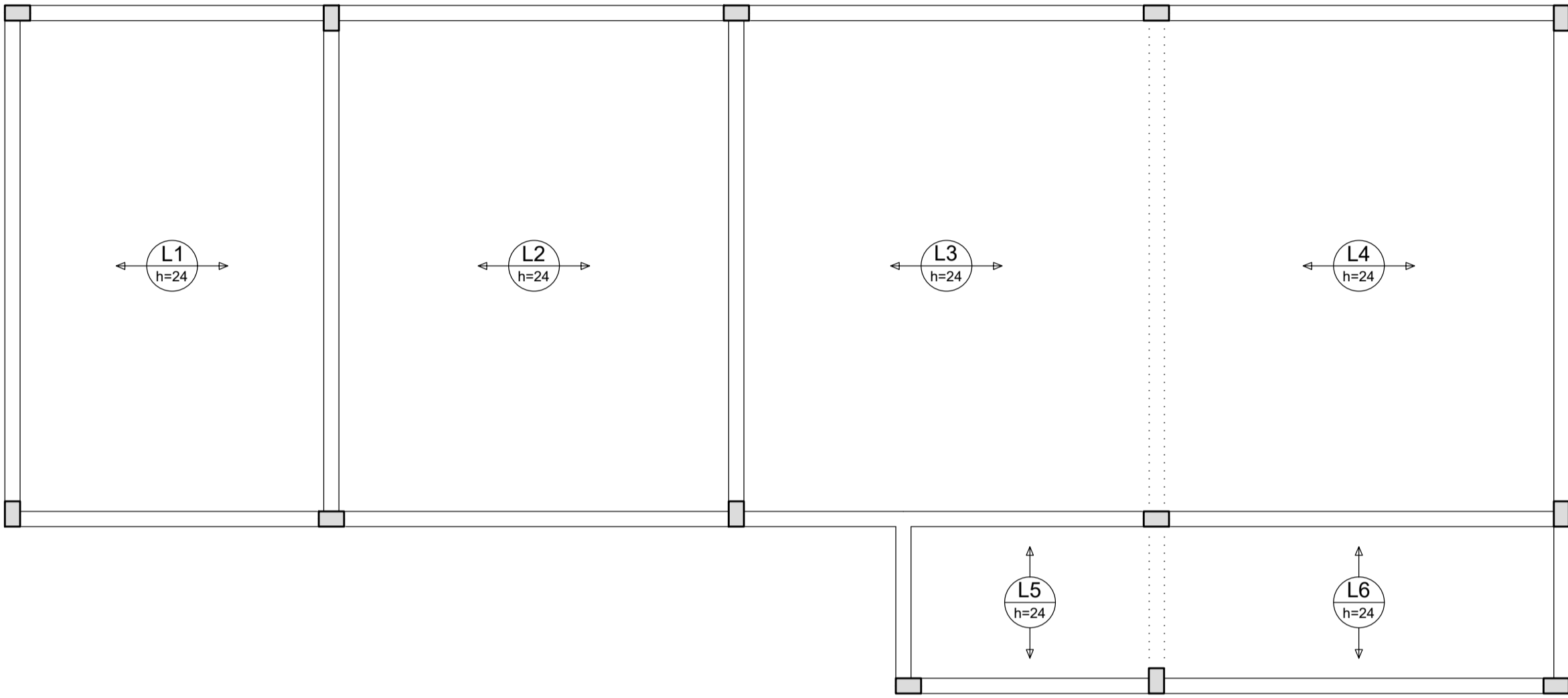
Relação do aço

Positivos X		V38	V39		
AÇO	N	DIAM (mm)	QUANT (Barras)	UNIT (cm)	C.TOTAL (cm)
CA60	1	5.0	71	98	6958
CA50	2	6.3	1	76	76
	3	8.0	2	512	1024
	4	8.0	2	554	1108
	5	8.0	2	1106	2212
	6	8.0	1	165	165
	7	8.0	1	170	170
	8	8.0	2	1156	2312
	9	12.5	1	609	609

Resumo do aço

AÇO	DIAM (mm)	C.TOTAL (m)	PESO + 10 % (kg)
CA50	6.3	0.8	0.2
	8.0	70	30.3
CA60	12.5	6.1	6.5
PESO TOTAL (kg)	5.0	69.6	11.8
CA50	37		
CA60	11.8		

Volume de concreto (C-25) = 35.7 m³
Área de forma = 15.41 m²




Armação positiva das lajes do pavimento Cobertura (Eixo X)

escala 1:50

Documento assinado digitalmente
gov.br
CRISTIANO CASARINO
Data: 17/01/2025 15:13:13 -0300
Verifique em https://validar.it.gov.br

Documento assinado digitalmente
gov.br
KESLEY ANTONIO DE ALMEIDA DORNELAS
Data: 20/01/2025 15:48:10 -0300
Verifique em https://validar.it.gov.br

 <i>Secretaria Municipal de Infraestrutura</i> Rua 354, km 356 Cidade Belo - MG Tel: (35) 3621-4150 E-mail: seg@campelobel.mg.gov.br Site: www.campelobel.mg.gov.br	OBRA CANIL E PRONTO ATENDIMENTO VETERINÁRIO MUNICIPAL		FOLHA 09/11
	GESTOR -		GIGOV -
PROGRAMA -	Nº OPERAÇÃO -	Nº SICONV -	
ENDEREÇO ESTRADA MUNICIPAL DARUICHE ELIAS LASMAR			
PROPRIETÁRIO PREFEITURA MUNICIPAL DE CAMPO BELO		CNPJ 18.659.334/0001-37	
AUTOR DO PROJETO KESLEY ANTONIO DE ALMEIDA DORNELAS Engenheiro Civil		CREA - MG 321241/D-MG	
DESENHO KESLEY ANTONIO DE ALMEIDA DORNELAS			
CONTEÚDO ESTRUTURAL - ARMAÇÃO POSITIVA DAS LAJES DO PAVIMENTO COBERTURA (EIXO X)	REVISÃO 0	ESCALA INDICADA	UNIDADE METROS
DATA AGO / 2025			